

๘. โครงสร้างการกำหนดส่วนราชการ

๘.๑ โครงสร้าง เทศบาลตำบลพระซอง ได้ทำการวิเคราะห์ภารกิจตามอำนาจหน้าที่และปริมาณงาน รวมทั้งสภาพปัญหาเกี่ยวกับการบริหารงานบุคคลในด้านต่าง ๆ เรียบร้อยแล้ว ได้นำผลการวิเคราะห์มาจัดทำกรอบโครงสร้างส่วนราชการ ดังนี้

โครงสร้างตามแผนอัตรากำลังปัจจุบัน	โครงสร้างตามแผนอัตรากำลังใหม่	หมายเหตุ
๑.สำนักปลัดเทศบาล ๑.๑ ฝ่ายอำนวยการ - งานบริหารงานทั่วไป - งานการเจ้าหน้าที่ - งานกิจการสภาเทศบาล ๑.๒ งานป้องกันและบรรเทาสาธารณภัย ๑.๓ งานจดทะเบียนพาณิชย์ ๑.๔ งานส่งเสริมการศึกษา ๑.๕ งานการศึกษาปฐมวัย ๑.๖ งานการศึกษานอกระบบและการศึกษาตามอัธยาศัย ๑.๗ งานกีฬาและนันทนาการ ๑.๘ งานส่งเสริมประเพณี ศิลปวัฒนธรรม ๑.๙ งานกิจการศาสนา ๑.๑๐ งานธุรการ	๑.สำนักปลัดเทศบาล ๑.๑ ฝ่ายอำนวยการ ๑.๑.๑ งานบริหารงานทั่วไป ๑.๑.๒ งานการเจ้าหน้าที่ ๑.๑.๓ งานป้องกันและบรรเทาสาธารณภัย ๑.๑.๔ งานนิติการ ๑.๑.๕ งานกิจการพาณิชย์ ๑.๑.๖ งานส่งเสริมการท่องเที่ยว ๑.๒ งานบริหารการศึกษา ๑.๒.๑ ศูนย์พัฒนาเด็กเล็กบ้านนาเหนือ ๑.๒.๒ ศูนย์พัฒนาเด็กเล็กบ้านพระซองน้อย ๑.๒.๓ ศูนย์พัฒนาเด็กเล็กบ้านดงอินน้ำ ๑.๒.๔ ศูนย์พัฒนาเด็กเล็กวัดโพธิ์ศรี ๑.๒.๕ ศูนย์พัฒนาเด็กเล็กวัดเหนือท่าจำปา ๑.๒.๖ ศูนย์พัฒนาเด็กเล็กวัดสระโบกบัวทอง ๑.๓ งานส่งเสริมการเกษตร	
๒.กองคลัง ๒.๑ ฝ่ายบริหารงานคลัง - งานการเงินและบัญชี - งานพัสดุและทรัพย์สิน ๒.๒ ฝ่ายพัฒนารายได้ - งานจัดเก็บและพัฒนารายได้ - งานแผนที่ภาษีและทะเบียนทรัพย์สิน ๒.๓ งานธุรการ	๒.กองคลัง ๒.๑ ฝ่ายบริหารงานคลัง ๒.๑.๑ งานการเงินและบัญชี ๒.๑.๒ งานพัสดุและทรัพย์สิน ๒.๒ ฝ่ายพัฒนารายได้ ๒.๒.๑ งานพัฒนารายได้ ๒.๒.๒ งานแผนที่ภาษีและทะเบียนทรัพย์สิน ๒.๓ งานบริหารงานทั่วไป	
๓.กองช่าง ๓.๑ งานก่อสร้าง ๓.๒ งานออกแบบและควบคุมอาคาร ๓.๓ งานสาธารณูปโภคและผังเมือง ๓.๔ งานวิศวกรรมโยธา ๓.๕ งานธุรการ	๓.กองช่าง ๓.๑ งานแบบแผนและก่อสร้าง ๓.๒ งานควบคุมอาคาร ๓.๓งานสาธารณูปโภค ๓.๔งานวิศวกรรมโยธา ๓.๕ งานบริหารงานทั่วไป	

โครงสร้างตามแผนอัตรากำลังปัจจุบัน	โครงสร้างตามแผนอัตรากำลังใหม่	หมายเหตุ
<p>๔. กองสาธารณสุขและสิ่งแวดล้อม</p> <p>๔.๑ ฝ่ายบริหารงานสาธารณสุข</p> <ul style="list-style-type: none"> - งานรักษาความสะอาด - งานสุขาภิบาลอนามัยและสิ่งแวดล้อม - งานป้องกันและควบคุมโรคติดต่อ - งานสัตวแพทย์ - งานส่งเสริมสุขภาพ <p>- ๔.๒งานธุรการ</p>	<p>๔. กองสาธารณสุขและสิ่งแวดล้อม</p> <p>๔.๑ ฝ่ายบริหารงานสาธารณสุข</p> <ul style="list-style-type: none"> ๔.๑.๑ งานรักษาความสะอาด ๔.๑.๒ งานส่งเสริมสิ่งแวดล้อม ๔.๑.๓ งานป้องกันและควบคุมโรค ๔.๑.๔ งานส่งเสริมสุขภาพ <p>๔.๒ งานบริหารงานทั่วไป</p>	
<p>๕. กองวิชาการและแผนงาน</p> <p>๕.๑ ฝ่ายแผนงานและงบประมาณ</p> <ul style="list-style-type: none"> - งานแผนและงบประมาณ - งานประชาสัมพันธ์ <p>๕.๒ งานนิติการ</p> <p>๕.๓ งานธุรการ</p>	<p>๕. กองยุทธศาสตร์และงบประมาณ</p> <p>๕.๑ ฝ่ายแผนงานและงบประมาณ</p> <ul style="list-style-type: none"> ๕.๑.๑ งานแผนและงบประมาณ ๕.๑.๒ งานประชาสัมพันธ์ <p>๕.๒ งานบริหารงานทั่วไป</p>	
<p>๖.กองสวัสดิการสังคม</p> <p>๖.๑ ฝ่ายพัฒนาชุมชน</p> <ul style="list-style-type: none"> - งานสวัสดิการและพัฒนาชุมชน - งานสังคมสงเคราะห์ - งานสวัสดิการเด็กและเยาวชน <p>๖.๒ งานธุรการ</p>	<p>๖.กองสวัสดิการสังคม</p> <p>๖.๑ ฝ่ายพัฒนาชุมชน</p> <ul style="list-style-type: none"> ๖.๑.๑ งานพัฒนาชุมชน ๖.๑.๒ งานส่งเสริมสวัสดิการสังคม ๖.๑.๓ งานสังคมสงเคราะห์ ๖.๑.๔ งานสวัสดิภาพเด็กและเยาวชน ๖.๑.๕ งานกิจการสตรีและคนชรา ๖.๑.๖ งานส่งเสริมและพัฒนาอาชีพ <p>๖.๒ งานบริหารงานทั่วไป</p>	
<p>หน่วยตรวจสอบภายใน</p> <p>๗.๑ งานตรวจสอบภายใน</p>	<p>๗.หน่วยตรวจสอบภายใน</p>	

๘.๒ การวิเคราะห์การกำหนดตำแหน่ง เทศบาลตำบลพระซอง ได้วิเคราะห์การกำหนดตำแหน่งจากภารกิจที่ดำเนินการในแต่ละส่วนราชการในระยะเวลา ๓ ปี ข้างหน้า เสร็จเรียบร้อยแล้ว และสามารถนำผลการวิเคราะห์ตำแหน่งกรอกข้อมูลในกรอบอัตรากำลัง ๓ ปี (พ.ศ. ๒๕๖๔ - ๒๕๖๖) ดังนี้

กรอบอัตรากำลัง ๓ ปี ระหว่าง ปี พ.ศ. ๒๕๖๔- ๒๕๖๖

ส่วนราชการ	กรอบ อัตรา กำลัง เดิม	กรอบอัตราตำแหน่งที่ คาดว่าจะต้องใช้ในช่วง ระยะเวลา ๓ ปี ข้างหน้า			กรอบอัตรากำลังคน เพิ่ม/ลด			หมายเหตุ
		๒๕๖๔	๒๕๖๕	๒๕๖๖	๒๕๖๔	๒๕๖๕	๒๕๖๖	
ปลัดเทศบาล (นักบริหารงานท้องถิ่น ระดับกลาง)	๑	๑	๑	๑	-	-	-	
รองปลัดเทศบาล (นักบริหารงานท้องถิ่น ระดับต้น)	๑	๑	๑	๑	-	-	-	ให้ ก.กลาง สรรหา
สำนักปลัดเทศบาล								
หัวหน้าสำนักปลัดเทศบาล (นักบริหารงานทั่วไป ระดับต้น)	๑	๑	๑	๑	-	-	-	
หัวหน้าฝ่ายอำนวยการ (นักบริหารงานทั่วไป ระดับต้น)	๑	๑	๑	๑	-	-	-	
งานบริหารงานทั่วไป								
นักจัดการงานทั่วไป (ชก.)	๑	๑	๑	๑	-	-	-	
เจ้าพนักงานธุรการ (พง.)	๑	๑	๑	๑	-	-	-	
งานการเจ้าหน้าที่								
นักทรัพยากรบุคคล (ชก.)	๑	๑	๑	๑	-	-	-	
งานป้องกันและบรรเทาสาธารณภัย								
จพง.ป้องกันและบรรเทาสาธารณภัย (ชง.)	๑	๑	๑	๑	-	-	-	
งานนิติการ								
นิติกร (ชก.)	๑	๑	๑	๑	-	-	-	
งานบริหารการศึกษา								
นักวิชาการศึกษา (ชก.)	๑	๑	๑	๑	-	-	-	
ครู	๖	๖	๖	๖	-	-	-	
ครู	๑	๑	๑	๑	-	-	-	ให้ กสธ.สอบ
ลูกจ้างประจำ								
พนักงานสุบน้ำ	๑	๑	๑	๑	-	-	-	

/พนักงานจ้างตามภารกิจ...

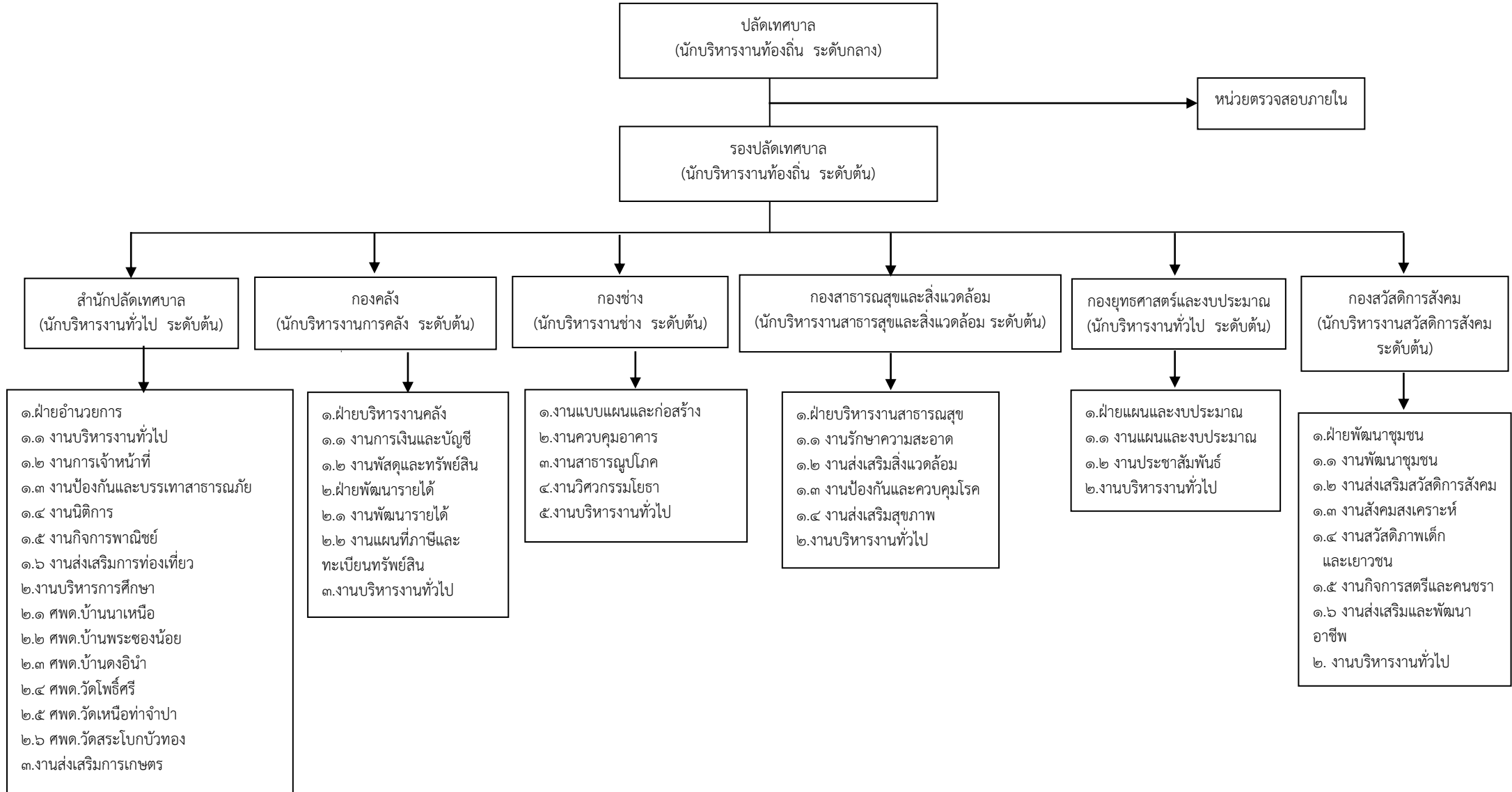
ส่วนราชการ	กรอบ อัตรา กำลัง เดิม	กรอบอัตราตำแหน่งที่ คาดว่าจะต้องใช้ในช่วง ระยะเวลา ๓ ปี ข้างหน้า			กรอบอัตรากำลังคน เพิ่ม/ลด			หมายเหตุ
		๒๕๖๔	๒๕๖๕	๒๕๖๖	๒๕๖๔	๒๕๖๕	๒๕๖๖	
พนักงานจ้างตามภารกิจ								
พนักงานขับรถยนต์	๑	๑	๑	๑	-	-	-	
ผู้ช่วยเจ้าหน้าที่ธุรการ	๑	๑	๑	๑	-	-	-	
ผู้ดูแลเด็ก (ทักษะ)	๗	๗	๗	๗	-	-	-	
ผู้ดูแลเด็ก (ทักษะ)	๑	๑	๑	๑	-	-	-	ว่างเดิม
พนักงานจ้างทั่วไป								
นักการภารโรง	๑	๑	๑	๑	-	-	-	
คนงานทั่วไป	๑	๑	๑	๑	-	-	-	
คนงานทั่วไป	๑	๑	๑	๑	-	-	-	ว่างเดิม
พนักงานขับรถยนต์	๑	๑	๑	๑	-	-	-	
พนักงานขับรถยนต์	๑	๑	๑	๑	-	-	-	ว่างเดิม
กองคลัง								
ผู้อำนวยการกองคลัง (นักบริหารงานการคลัง ระดับต้น)	๑	๑	๑	๑	-	-	-	ให้ ก.กลาง สรรหา
หัวหน้าฝ่ายบริหารงานคลัง (นักบริหารงานการคลัง ระดับต้น)	๑	๑	๑	๑	-	-	-	ให้ ก.กลาง สรรหา
หัวหน้าฝ่ายพัฒนารายได้ (นักบริหารงานการคลัง ระดับต้น)	๑	๑	๑	๑	-	-	-	
งานการเงินและบัญชี								
เจ้าพนักงานการเงินและบัญชี (พง.)	๑	๑	๑	๑	-	-	-	
งานพัสดุและทรัพย์สิน								
เจ้าพนักงานพัสดุ (พง./ขง.)	๑	๑	๑	๑	-	-	-	ให้ กสท.สอบ
งานพัฒนารายได้								
เจ้าพนักงานจัดเก็บรายได้ (ขง.)	๑	๑	๑	๑	-	-	-	
พนักงานจ้างตามภารกิจ								
ผู้ช่วยเจ้าพนักงานการเงินและบัญชี	๑	๑	๑	๑	-	-	-	
ผู้ช่วยเจ้าพนักงานจัดเก็บรายได้	๑	๑	๑	๑	-	-	-	
ผู้ช่วยเจ้าพนักงานธุรการ	๑	๑	๑	๑	-	-	-	
พนักงานจ้างทั่วไป								
คนงานทั่วไป	๑	๑	๑	๑	-	-	-	

ส่วนราชการ	กรอบ อัตรา กำลัง เดิม	กรอบอัตราตำแหน่งที่ คาดว่าจะต้องใช้ในช่วง ระยะเวลา ๓ ปี ข้างหน้า			กรอบอัตรากำลังคน เพิ่ม/ลด			หมายเหตุ
		๒๕๖๔	๒๕๖๕	๒๕๖๖	๒๕๖๔	๒๕๖๕	๒๕๖๖	
กองช่าง								
ผู้อำนวยการกองช่าง (นักบริหารงานช่าง ระดับต้น)	๑	๑	๑	๑	-	-	-	
งานแบบแผนและก่อสร้าง								
นายช่างโยธา (ปง.)	๑	๑	๑	๑	-	-	-	
งานวิศวกรรมโยธา								
วิศวกรโยธา (ปก./ชก.)	๑	๑	๑	๑	-	-	-	ให้ กสธ.สอบ
งานบริหารงานทั่วไป								
เจ้าพนักงานธุรการ (ปง.)	๑	๑	๑	๑	-	-	-	
พนักงานจ้างตามภารกิจ								
ผู้ช่วยเจ้าพนักงานธุรการ	๑	๑	๑	๑	-	-	-	ว่างเดิม
พนักงานจ้างทั่วไป								
คนงานทั่วไป	๒	๒	๒	๒	-	-	-	
กองสาธารณสุขและสิ่งแวดล้อม								
ผู้อำนวยการกองสาธารณสุขและ สิ่งแวดล้อม (นักบริหารงานสาธารณสุข และสิ่งแวดล้อม ระดับต้น)	๑	๑	๑	๑	-	-	-	ให้ ก.กลาง สรรหา
หัวหน้าฝ่ายบริหารงานสาธารณสุข (นักบริหารงานสาธารณสุขและ สิ่งแวดล้อม ระดับต้น)	๑	๑	๑	๑	-	-	-	ให้ ก.กลาง สรรหา
งานส่งเสริมสุขภาพ								
นักวิชาการสาธารณสุข (ปก.)	๑	๑	๑	๑	-	-	-	
งานบริหารงานทั่วไป								
เจ้าพนักงานธุรการ (ชง.)	๑	๑	๑	๑	-	-	-	
พนักงานจ้างตามภารกิจ								
ผู้ช่วยเจ้าหน้าที่ธุรการ	๑	๑	๑	๑	-	-	-	
พนักงานจ้างทั่วไป								
พนักงานขับรถขยะ	๑	๑	๑	๑	-	-	-	
คนงานประจำรถขยะ	๒	๒	๒	๒	-	-	-	
คนงานทั่วไป	๒	๒	๒	๒	-	-	-	

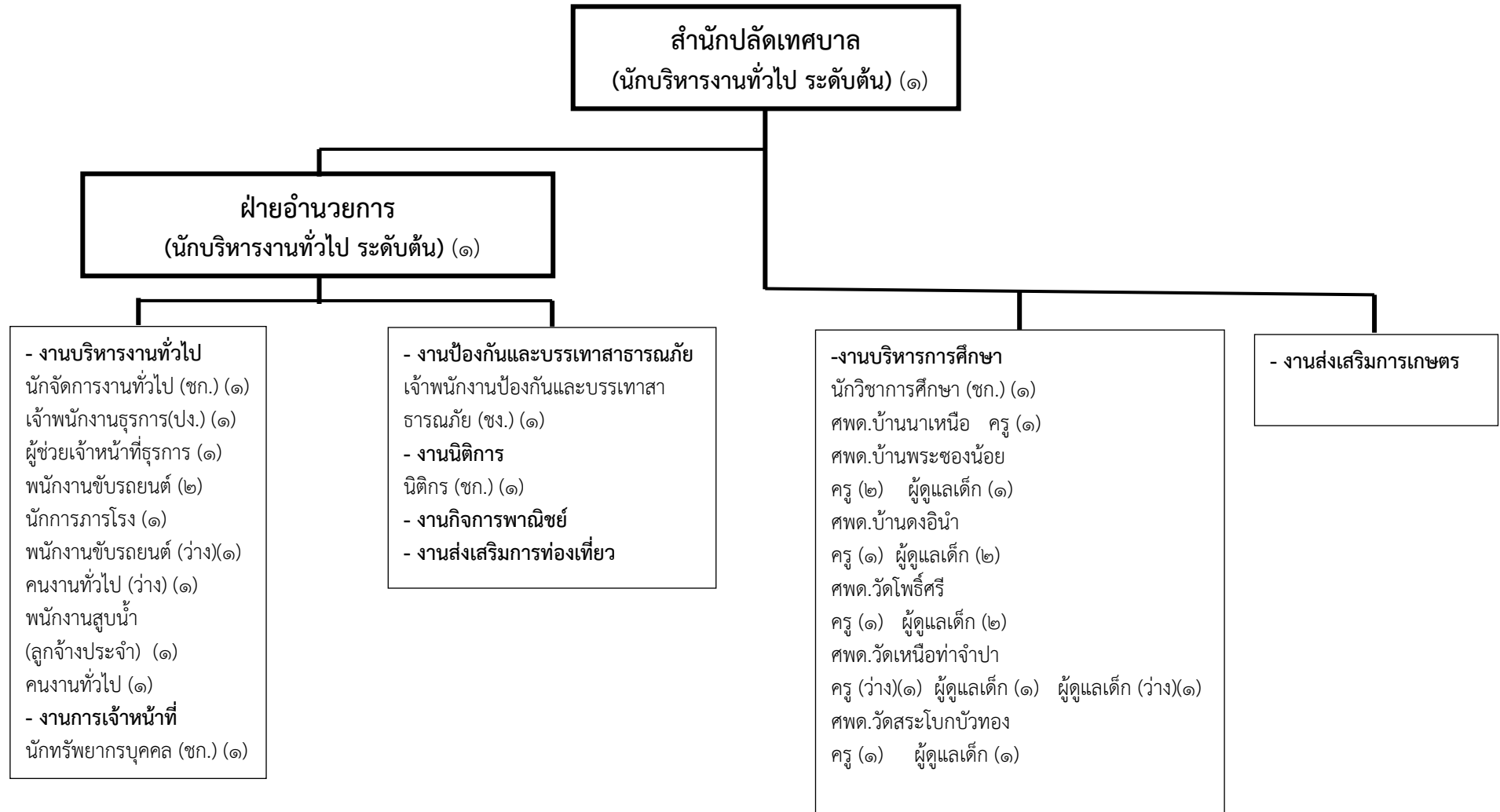
ส่วนราชการ	กรอบ อัตรา กำลัง เดิม	กรอบอัตราตำแหน่งที่ คาดว่าจะต้องใช้ในช่วง ระยะเวลา ๓ ปี ข้างหน้า			กรอบอัตรากำลังคน เพิ่ม/ลด			หมายเหตุ
		๒๕๖๔	๒๕๖๕	๒๕๖๖	๒๕๖๔	๒๕๖๕	๒๕๖๖	
กองยุทธศาสตร์และงบประมาณ								
ผู้อำนวยการกองยุทธศาสตร์และ งบประมาณ (นักบริหารงานทั่วไป ระดับต้น)	๑	๑	๑	๑	-	-	-	ให้ ก.กลาง สรรหา
หัวหน้าฝ่ายแผนงานและงบประมาณ (นักบริหารงานทั่วไป ระดับต้น)	๑	๑	๑	๑	-	-	-	
งานแผนและงบประมาณ								
นักวิเคราะห์นโยบายและแผน (ปก.)	๑	๑	๑	๑	-	-	-	
งานบริหารงานทั่วไป								
เจ้าพนักงานธุรการ (พง.)	๑	๑	๑	๑	-	-	-	
พนักงานจ้างตามภารกิจ								
ผู้ช่วยเจ้าพนักงานประชาสัมพันธ์	๑	๑	๑	๑	-	-	-	
กองสวัสดิการสังคม								
ผู้อำนวยการกองสวัสดิการสังคม (นักบริหารงานสวัสดิการสังคม ระดับต้น)	๑	๑	๑	๑	-	-	-	
หัวหน้าฝ่ายพัฒนาชุมชน (นักบริหารงานสวัสดิการสังคม ระดับต้น)	๑	๑	๑	๑	-	-	-	ให้ ก.กลาง สรรหา
งานพัฒนาชุมชน								
นักพัฒนาชุมชน (ปก.)	๑	๑	๑	๑	-	-	-	
พนักงานจ้างทั่วไป								
คนงานทั่วไป	๑	๑	๑	๑	-	-	-	
หน่วยตรวจสอบภายใน								
นักวิชาการตรวจสอบภายใน (ปก./ชก.)	๑	๑	๑	๑	-	-	-	
รวม	๗๐	๗๐	๗๐	๗๐	-	-	-	

๑๐. แผนภูมิโครงสร้างการแบ่งส่วนราชการตามแผนอัตรากำลัง ๓ ปี

กรอบโครงสร้างส่วนราชการของเทศบาลตำบลพระซอง

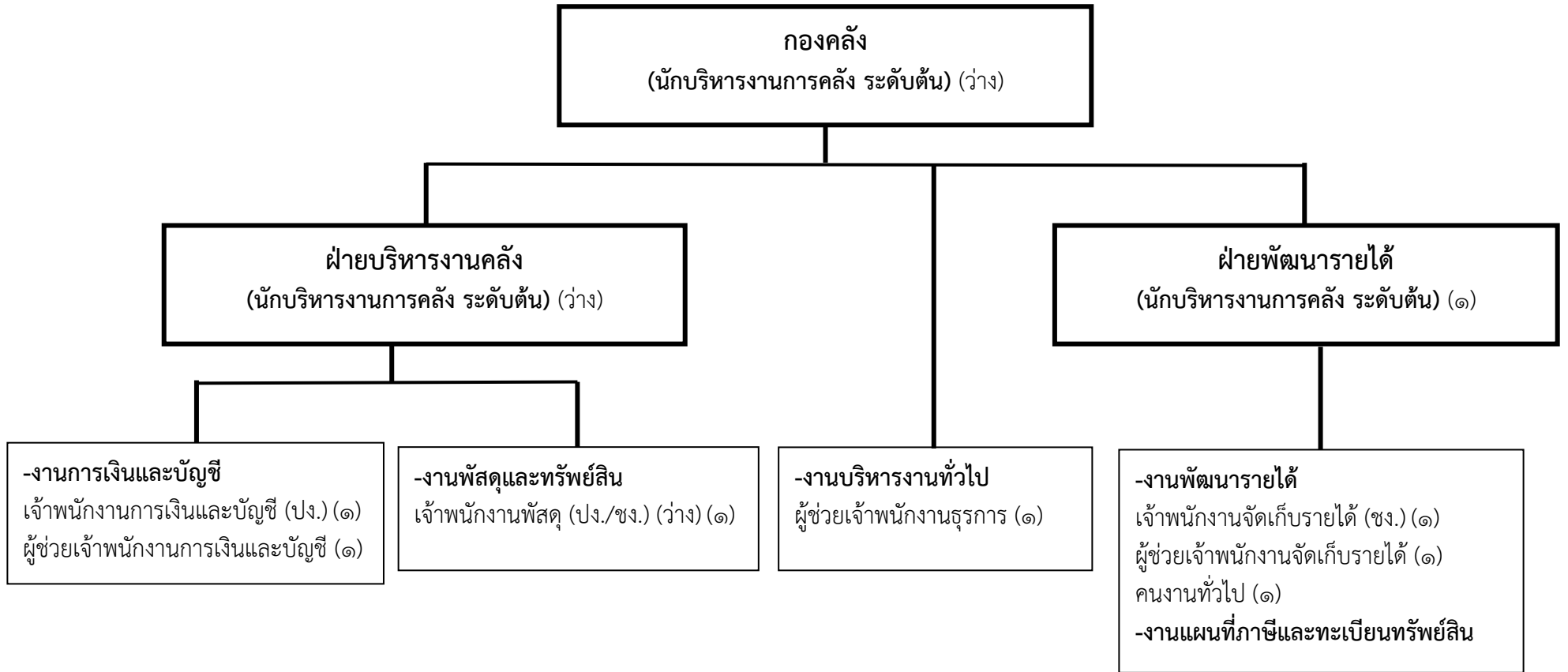


โครงสร้างของสำนักปลัดเทศบาล



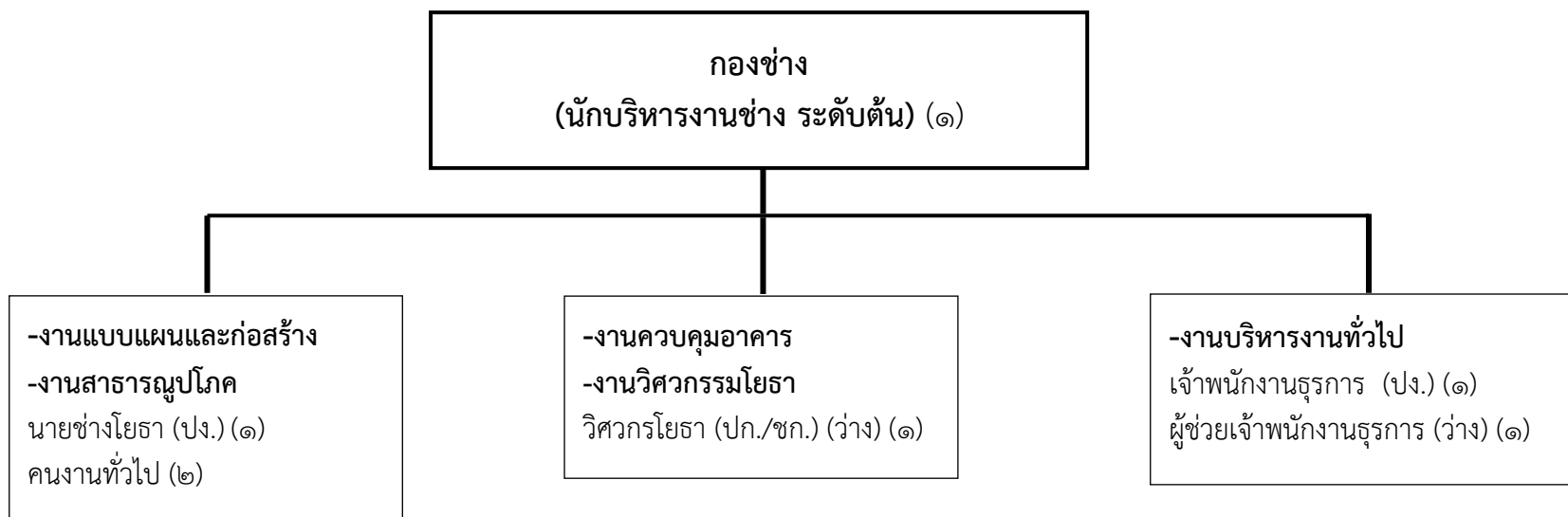
ระดับ	อำนวยการท้องถิ่น			วิชาการ				ทั่วไป			ลูกจ้างประจำ	พนักงานจ้าง		รวม
	ต้น	กลาง	สูง	ปฏิบัติการ	ชำนาญการ	ชำนาญการพิเศษ	เชี่ยวชาญ	ปฏิบัติงาน	ชำนาญงาน	อาวุโส		ตามภารกิจ	ทั่วไป	
จำนวน	๒	-	-	-	๔	-	-	๑	๑	-	๑	๑๐	๓	๒๒

โครงสร้างกองคลัง



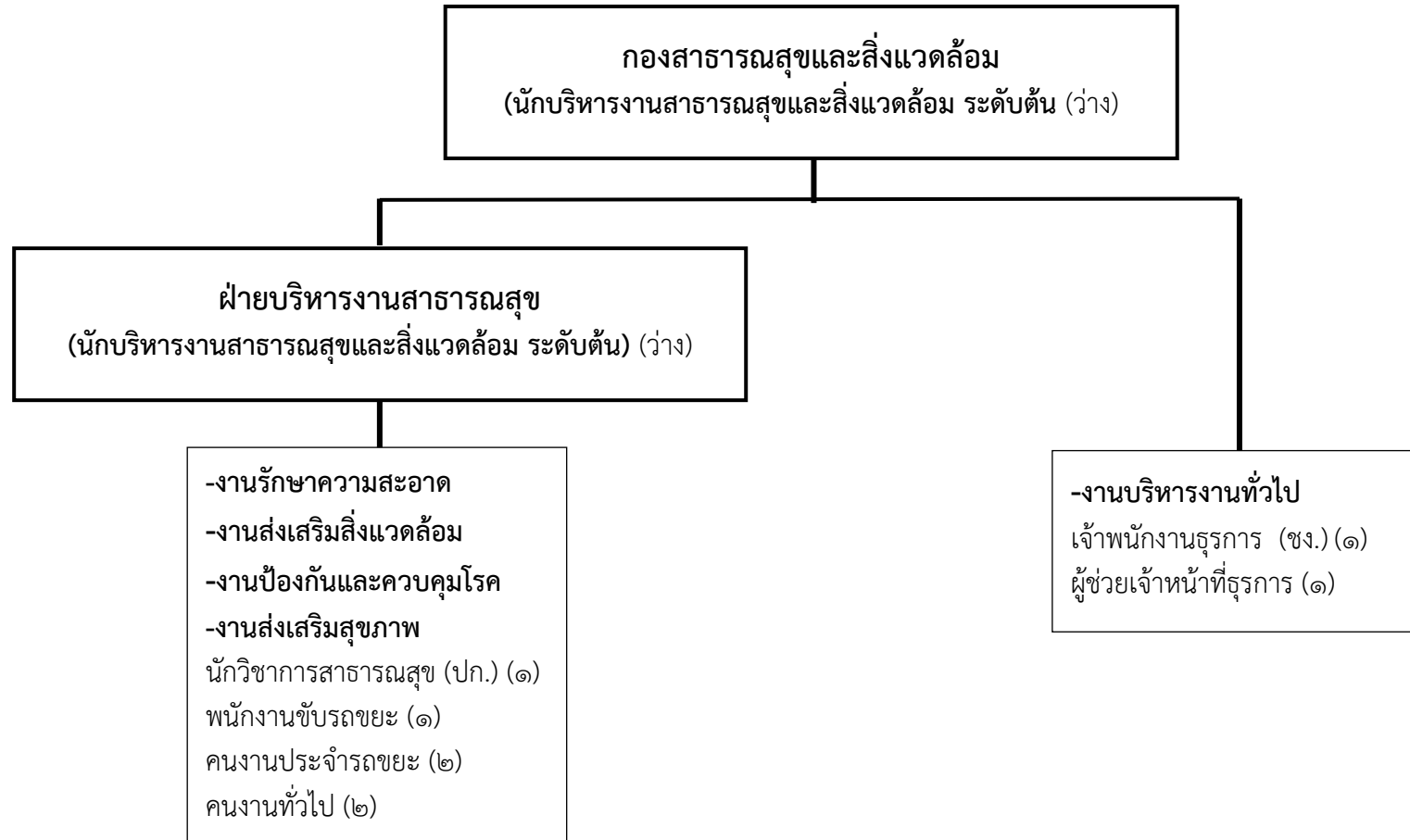
ระดับ	อำนาจการท้องถิ่น			วิชาการ				ทั่วไป			ลูกจ้างประจำ	พนักงานจ้าง		รวม
	ต้น	กลาง	สูง	ปฏิบัติการ	ชำนาญการ	ชำนาญการพิเศษ	เชี่ยวชาญ	ปฏิบัติงาน	ชำนาญงาน	อาวุโส		ตามภารกิจ	ทั่วไป	
จำนวน	๑	-	-	-	-	-	-	๑	๑	-	-	๓	๑	๗

โครงสร้างกองช่าง



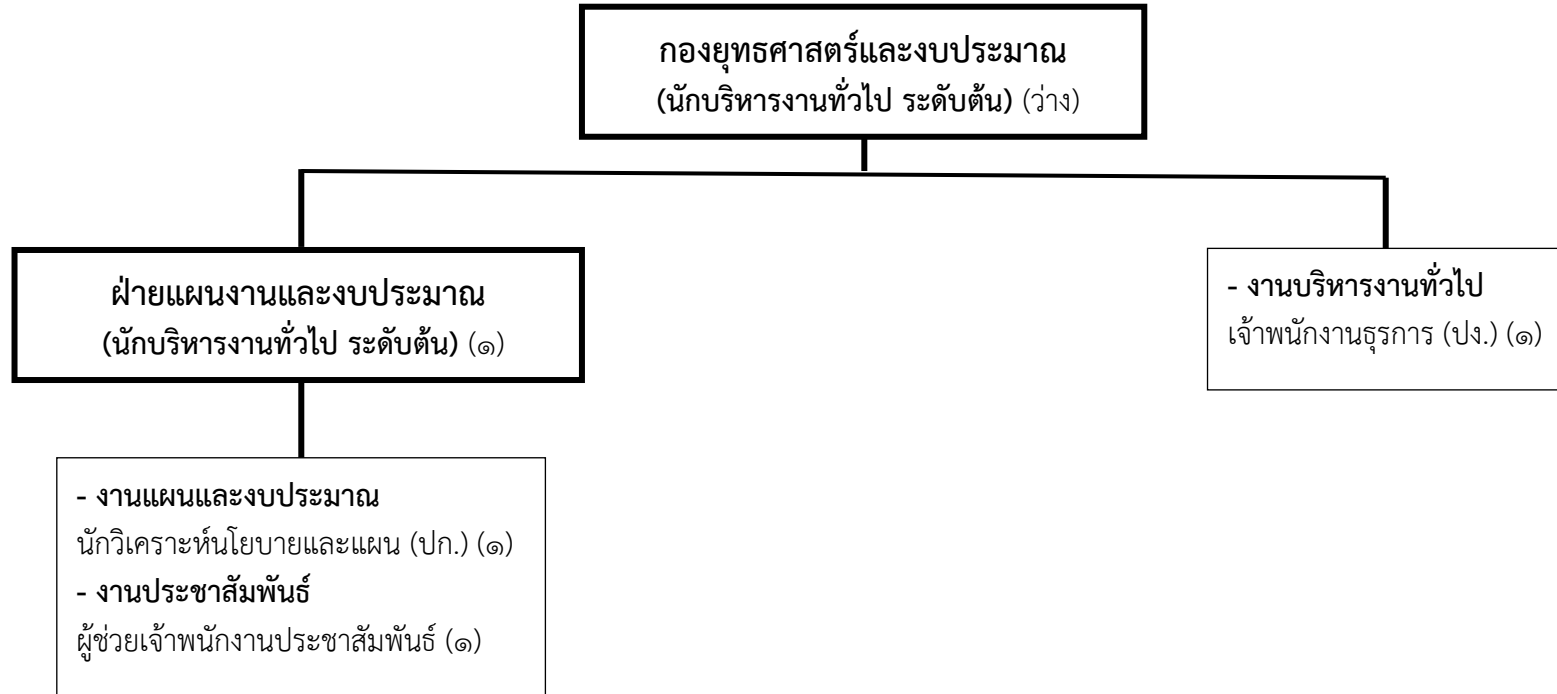
ระดับ	อำนาจการท้องถิ่น			วิชาการ				ทั่วไป			ลูกจ้างประจำ	พนักงานจ้าง		รวม
	ต้น	กลาง	สูง	ปฏิบัติการ	ชำนาญการ	ชำนาญการพิเศษ	เชี่ยวชาญ	ปฏิบัติงาน	ชำนาญงาน	อาวุโส		ตามภารกิจ	ทั่วไป	
จำนวน	๑	-	-	-	-	-	-	๒	-	-	-	-	๒	๕

โครงสร้างกองสาธารณสุขและสิ่งแวดล้อม



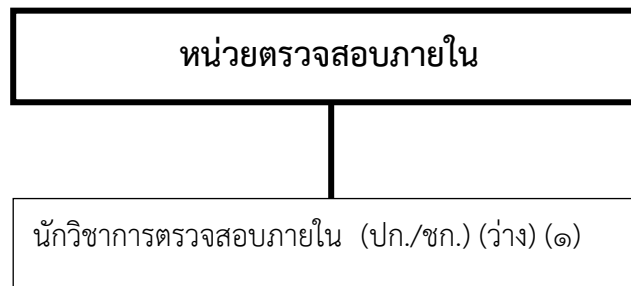
ระดับ	อำนาจการท้องถิ่น			วิชาการ				ทั่วไป			ลูกจ้างประจำ	พนักงานจ้าง		รวม
	ต้น	กลาง	สูง	ปฏิบัติการ	ชำนาญการ	ชำนาญการพิเศษ	เชี่ยวชาญ	ปฏิบัติงาน	ชำนาญงาน	อาวุโส		ตามภารกิจ	ทั่วไป	
จำนวน	-	-	-	๑	-	-	-	-	๑	-	-	๑	๕	๘

โครงสร้างของกองยุทธศาสตร์และงบประมาณ



ระดับ	อำนวยการท้องถิ่น			วิชาการ				ทั่วไป			ลูกจ้างประจำ	พนักงานจ้าง		รวม
	ต้น	กลาง	สูง	ปฏิบัติการ	ชำนาญการ	ชำนาญการพิเศษ	เชี่ยวชาญ	ปฏิบัติงาน	ชำนาญงาน	อาวุโส		ตามภารกิจ	ทั่วไป	
จำนวน	๑	-	-	๑	-	-	-	๑	-	-	-	๑	-	๔

โครงสร้างของหน่วยตรวจสอบภายใน



๑๑. บัญชีแสดงจัดคนลงสู่ตำแหน่งและการกำหนดเลขที่ตำแหน่งในส่วนราชการ

ที่	ชื่อ-สกุล	คุณวุฒิการศึกษา	กรอบอัตรากำลังเดิม			กรอบอัตรากำลังใหม่			ช่องเงินเดือน			หมายเหตุ
			เลขที่ตำแหน่ง	ตำแหน่ง	ระดับ	เลขที่ตำแหน่ง	ตำแหน่ง	ระดับ	เงินเดือน	เงินประจำตำแหน่ง	เงินค่าตอบแทน/เงินเพิ่มอื่นๆ	
๑	นางสาวนฤมล เหลือบุญชู	ปริญญาโท	๑๙-๒-๐๐-๑๑๐๑-๐๐๑	ปลัดเทศบาล (นักบริหารงานท้องถิ่น)	กลาง	๑๙-๒-๐๐-๑๑๐๑-๐๐๑	ปลัดเทศบาล (นักบริหารงานท้องถิ่น)	กลาง	๗๐๒,๗๒๐	๘๔,๐๐๐	๘๔,๐๐๐	๘๗๐,๗๒๐
๒	-	-	๑๙-๒-๐๐-๑๑๐๑-๐๐๒	รองปลัดเทศบาล (นักบริหารงานท้องถิ่น)	ต้น	๑๙-๒-๐๐-๑๑๐๑-๐๐๒	รองปลัดเทศบาล (นักบริหารงานท้องถิ่น)	ต้น	๔๐๑,๙๔๐	๔๒,๐๐๐	-	ว่างเดิม ๔๔๓,๙๔๐
๓	สำนักปลัดเทศบาล นางณิชา วงษ์จำปา	ปริญญาโท	๑๙-๒-๐๑-๒๑๐๑-๐๐๑	หัวหน้าสำนักปลัดเทศบาล (นักบริหารงานทั่วไป)	ต้น	๑๙-๒-๐๑-๒๑๐๑-๐๐๑	หัวหน้าสำนักปลัดเทศบาล (นักบริหารงานทั่วไป)	ต้น	๔๐๒,๗๒๐	๔๒,๐๐๐	-	๔๔๔,๗๒๐
๔	นางวิรสรา อังครุฑ	ปริญญาตรี	๑๙-๒-๐๑-๒๑๐๑-๐๐๒	หัวหน้าฝ่ายอำนวยการ (นักบริหารงานทั่วไป)	ต้น	๑๙-๒-๐๑-๒๑๐๑-๐๐๒	หัวหน้าฝ่ายอำนวยการ (นักบริหารงานทั่วไป)	ต้น	๓๔๒,๗๒๐	๑๘,๐๐๐	-	๓๖๐,๗๒๐
๕	นางณิชาตญา หุมวงศ์	ปริญญาโท	๑๙-๒-๐๑-๓๑๐๑-๐๐๑	นักจัดการงานทั่วไป	ชก.	๑๙-๒-๐๑-๓๑๐๑-๐๐๑	นักจัดการงานทั่วไป	ชก.	๓๘๒,๐๘๐	-	-	๓๘๒,๐๘๐
๖	นายอุทัย หลอดคำ	ปริญญาโท	๑๙-๒-๐๑-๓๑๐๒-๐๐๑	นักทรัพยากรบุคคล	ปก.	๑๙-๒-๐๑-๓๑๐๒-๐๐๑	นักทรัพยากรบุคคล	ปก.	๓๗๖,๐๘๐	-	-	๓๗๖,๐๘๐
๗	พันจ่าเอกสุกิจ ชาลีเครือ	ปริญญาโท	๑๙-๒-๐๗-๓๑๐๕-๐๐๑	นิติกร	ชก.	๑๙-๒-๐๗-๓๑๐๕-๐๐๑	นิติกร	ชก.	๔๒๒,๖๔๐	-	-	๔๒๒,๖๔๐
๘	พันจ่าเอกเชษฐา จิวจิงหรีด	ปวท.	๑๙-๒-๐๑-๔๘๐๕-๐๐๑	จพง.ป้องกันฯ	ปง.	๑๙-๒-๐๑-๔๘๐๕-๐๐๑	จพง.ป้องกันฯ	ชง.	๓๐๒,๒๘๐	-	๑๓,๒๐๐	๓๑๕,๔๘๐
๙	นางนันทน์ภัส ภูผาใจ	ปริญญาตรี	๑๙-๒-๐๑-๓๘๐๓-๐๐๑	นักวิชาการศึกษา	ชก.	๑๙-๒-๐๑-๓๘๐๓-๐๐๑	นักวิชาการศึกษา	ชก.	๓๗๖,๐๘๐	-	-	๓๗๖,๐๘๐
๑๐	นายณัฐวัฒน์ คำเรือน	ปวส.	๑๙-๒-๐๑-๔๑๐๑-๐๐๑	จพง.ธุรการ	ปง.	๑๙-๒-๐๑-๔๑๐๑-๐๐๑	จพง.ธุรการ	ปง.	๑๕๘,๗๖๐	-	-	๑๕๘,๗๖๐
๑๑	นางพูนทอง คุณอนงค์	ปริญญาตรี	๔๘-๒-๐๕๖๑	ครูผู้ดูแลเด็ก	คศ.๑	๑๙-๒-๐๑-๖๖๐๐-๑๑๕	ครู	คศ.๑	๒๔๘,๕๒๐	-	-	๒๔๘,๕๒๐
๑๒	นางสุรรัตน์ ชาเทราช	ปริญญาตรี	๔๘-๒-๐๐๖๓	ครูผู้ดูแลเด็ก	คศ.๑	๑๙-๒-๐๑-๖๖๐๐-๑๑๖	ครู	คศ.๑	๓๒๐,๖๔๐	-	-	๓๒๐,๖๔๐
๑๓	นางแสงดาว โสมศรีแพง	ปริญญาโท	๔๘-๒-๐๐๖๔	ครูผู้ดูแลเด็ก	คศ.๑	๑๙-๒-๐๑-๖๖๐๐-๑๑๗	ครู	คศ.๑	๓๑๐,๘๐๐	-	-	๓๑๐,๘๐๐
๑๔	-	-	๔๘-๒-๐๐๒๑	ครูผู้ดูแลเด็ก	คศ.๑	๑๙-๒-๐๑-๖๖๐๐-๑๑๘	ครู	คศ.๑	๒๙๘,๕๐๐	-	-	ว่างเดิม ๒๙๘,๕๐๐
๑๕	นางละอองดาว บัวชุม	ปริญญาตรี	๔๘-๒-๐๐๒๒	ครูผู้ดูแลเด็ก	คศ.๑	๑๙-๒-๐๑-๖๖๐๐-๑๑๙	ครู	คศ.๑	๒๖๓,๗๖๐	-	-	๒๖๓,๗๖๐
๑๖	นางวิลาวัลย์ นักบุญ	ปริญญาตรี	๔๘-๒-๐๐๒๓	ครูผู้ดูแลเด็ก	คศ.๑	๑๙-๒-๐๑-๖๖๐๐-๑๒๐	ครู	คศ.๑	๒๕๑,๔๐๐	-	-	๒๕๑,๔๐๐
๑๗	นางเบญจมาต พอบำรุง	ปริญญาตรี	๔๘-๒-๐๐๒๔	ครูผู้ดูแลเด็ก	คศ.๑	๑๙-๒-๐๑-๖๖๐๐-๑๒๑	ครู	คศ.๑	๒๕๗,๖๔๐	-	-	๒๕๗,๖๔๐
๑๘	ลูกจ้างประจำ นายบุญทัน เชนนคร	ป.๖	-	พนักงานสูบน้ำ	-	-	พนักงานสูบน้ำ	-	๒๕๒,๑๒๐	-	-	๒๕๒,๑๒๐

ที่	ชื่อ-สกุล	คุณวุฒิการศึกษา	กรอบอัตรากำลังเดิม			กรอบอัตรากำลังใหม่			ช่องเงินเดือน			หมายเหตุ
			เลขที่ตำแหน่ง	ตำแหน่ง	ระดับ	เลขที่ตำแหน่ง	ตำแหน่ง	ระดับ	เงินเดือน	เงินประจำตำแหน่ง	เงินค่าตอบแทน/เงินเพิ่มอื่นๆ	
	พนักงานจ้างตามภารกิจ											
๑๙	นายพิทักษ์ ธนะบุญ	ปวช.	-	พนักงานขับรถยนต์	-	-	พนักงานขับรถยนต์	-	๑๘๑,๓๒๐	-	-	๑๘๑,๓๒๐
๒๐	นางชยาภาภรณ์ ทองบ่อ	ปริญญาตรี	-	ผช.จนท.ธุรการ	-	-	ผช.จนท.ธุรการ	-	๑๕๙,๒๔๐	-	-	๑๕๙,๒๔๐
๒๑	นางช่อฟ้า อินกอง	ปริญญาตรี	-	ผู้ช่วยครูผู้ดูแลเด็ก	-	-	ผู้ดูแลเด็ก	-	๑๗๗,๒๔๐	-	-	๑๗๗,๒๔๐
๒๒	นางสาวพิสมัย นักบุญ	ปริญญาตรี	-	ผู้ช่วยครูผู้ดูแลเด็ก	-	-	ผู้ดูแลเด็ก	-	๑๗๗,๒๔๐	-	-	๑๗๗,๒๔๐
๒๓	นางเทพสตรี วงศ์แก้ว	ปริญญาตรี	-	ผู้ช่วยครูผู้ดูแลเด็ก	-	-	ผู้ดูแลเด็ก	-	๑๗๗,๒๔๐	-	-	๑๗๗,๒๔๐
๒๔	-	-	-	ผู้ช่วยครูผู้ดูแลเด็ก	-	-	ผู้ดูแลเด็ก	-	๑๗๐,๖๔๐	-	-	๑๗๐,๖๔๐
๒๕	นางผ่องศรี ทิพย์วงศ์	ปริญญาตรี	-	ผู้ช่วยครูผู้ดูแลเด็ก	-	-	ผู้ดูแลเด็ก	-	๑๗๗,๒๔๐	-	-	๑๗๗,๒๔๐
๒๖	นางสาวสุพิศรา ทิพย์วงศ์	ปริญญาตรี	-	ผู้ช่วยครูผู้ดูแลเด็ก	-	-	ผู้ดูแลเด็ก	-	๑๗๐,๑๖๐	-	-	๑๗๐,๑๖๐
๒๗	นางราตรี พ่วงค์	ปริญญาตรี	-	ผู้ช่วยครูผู้ดูแลเด็ก	-	-	ผู้ดูแลเด็ก	-	๑๗๐,๑๖๐	-	-	๑๗๐,๑๖๐
๒๘	นางพัชราพร พ่วงค์	ปริญญาตรี	-	ผู้ช่วยครูผู้ดูแลเด็ก	-	-	ผู้ดูแลเด็ก	-	๑๗๐,๑๖๐	-	-	๑๗๐,๑๖๐
	พนักงานจ้างทั่วไป											
๒๙	นายบัญชา ไชยสง	ป.๖	-	นักการภารโรง	-	-	นักการภารโรง	-	๑๐๘,๐๐๐	-	-	๑๐๘,๐๐๐
๓๐	นายเกษมา คำมุงคัม	ปวส.	-	คนงานทั่วไป	-	-	คนงานทั่วไป	-	๑๐๘,๐๐๐	-	-	๑๐๘,๐๐๐
๓๑	-	-	-	คนงานทั่วไป	-	-	คนงานทั่วไป	-	๑๐๘,๐๐๐	-	-	ว่างเดิม ๑๐๘,๐๐๐
๓๒	นายมานพ ขอดเมชัย	ปวส.	-	พนักงานขับรถยนต์	-	-	พนักงานขับรถยนต์	-	๑๐๘,๐๐๐	-	-	๑๐๘,๐๐๐
๓๓	-	-	-	พนักงานขับรถยนต์	-	-	พนักงานขับรถยนต์	-	๑๐๘,๐๐๐	-	-	ว่างเดิม ๑๐๘,๐๐๐
	กองคลัง											
๓๔	-	-	๑๙-๒-๐๔-๒๑๐๒-๐๐๑	ผอ.กองคลัง (นักบริหารงานการคลัง)	ต้น	๑๙-๒-๐๔-๒๑๐๒-๐๐๑	ผอ.กองคลัง (นักบริหารงานการคลัง)	ต้น	๓๙๓,๖๐๐	๔๒,๐๐๐	-	ว่างเดิม ๔๓๕,๖๐๐
๓๕	-	-	๑๙-๒-๐๔-๒๑๐๒-๐๐๒	หน.ฝ่ายบริหารงานคลัง (นักบริหารงานการคลัง)	ต้น	๑๙-๒-๐๔-๒๑๐๒-๐๐๒	หน.ฝ่ายบริหารงานคลัง (นักบริหารงานการคลัง)	ต้น	๓๙๓,๖๐๐	๑๘,๐๐๐	-	ว่างเดิม ๔๑๑,๖๐๐
๓๖	นางสาวพิไลพร พรหมบุตร	ปริญญาโท	๑๙-๒-๐๔-๒๑๐๒-๐๐๓	หน.ฝ่ายพัฒนารายได้ (นักบริหารงานการคลัง)	ต้น	๑๙-๒-๐๔-๒๑๐๒-๐๐๓	หน.ฝ่ายพัฒนารายได้ (นักบริหารงานการคลัง)	ต้น	๔๐๒,๗๒๐	๑๘,๐๐๐	-	๔๒๐,๗๒๐
๓๗	นางสาวกิตติยา จำใจ	ปวส.	๑๙-๒-๐๔-๔๒๐๑-๐๐๑	จพง.การเงินและบัญชี	ปง.	๑๙-๒-๐๔-๔๒๐๑-๐๐๑	จพง.การเงินและบัญชี	ปง.	๑๗๑,๗๒๐	-	-	๑๗๑,๗๒๐
๓๘	นางสาวเขมขจี ฉัตรโชค	ปวส.	๑๙-๒-๐๔-๔๒๐๔-๐๐๑	จพง.จัดเก็บรายได้	ชง.	๑๙-๒-๐๔-๔๒๐๔-๐๐๑	จพง.จัดเก็บรายได้	ชง.	๒๘๐,๔๔๐	-	-	๒๘๐,๔๔๐
๓๙	-	-	๑๙-๒-๐๔-๔๒๐๓-๐๐๑	จพง.พัสดุ	ปง./ชง.	๑๙-๒-๐๔-๔๒๐๓-๐๐๑	จพง.พัสดุ	ปง./ชง.	๒๘๗,๙๐๐	-	-	ว่างเดิม ๒๘๗,๙๐๐

ที่	ชื่อ-สกุล	คุณวุฒิการศึกษา	กรอบอัตราค่าจ้างเดิม			กรอบอัตราค่าจ้างใหม่			ช่องเงินเดือน			หมายเหตุ
			เลขที่ตำแหน่ง	ตำแหน่ง	ระดับ	เลขที่ตำแหน่ง	ตำแหน่ง	ระดับ	เงินเดือน	เงินประจำตำแหน่ง	เงินค่าตอบแทน/เงินเพิ่มอื่นๆ	
๔๐	พนักงานจ้างตามภารกิจ นางสาวทิพวรรณ นักบุญ	ปวช.	-	ผช.จหน.การเงินและบัญชี	-	-	ผช.จหน.การเงินและบัญชี	-	๑๘๒,๐๔๐	-	-	๑๘๒,๐๔๐
๔๑	นายไตรวรรธก์ ทองยี่น	ปริญญาตรี	-	ผช.จหน.จัดเก็บรายได้	-	-	ผช.จหน.จัดเก็บรายได้	-	๑๔๘,๘๐๐	-	-	๑๔๘,๘๐๐
๔๒	นางสาวจิตติยา ทองยี่น	ปริญญาตรี	-	ผู้ช่วยเจ้าพนักงานธุรการ	-	-	ผู้ช่วยเจ้าพนักงานธุรการ	-	๑๔๓,๗๖๐	-	-	๑๔๓,๗๖๐
๔๓	พนักงานจ้างทั่วไป นายทวีศักดิ์ วงศ์แก้ว	ม.๖	-	คนงานทั่วไป	-	-	คนงานทั่วไป	-	๑๐๘,๐๐๐	-	-	๑๐๘,๐๐๐
๔๔	กองช่าง นายธนูฤทธิ์ แก้วมณีชัย	ปริญญาโท	๑๙-๒-๐๕-๒๑๐๓-๐๐๑	ผู้อำนวยการกองช่าง (นักบริหารงานช่าง)	ต้น	๑๙-๒-๐๕-๒๑๐๓-๐๐๑	ผู้อำนวยการกองช่าง (นักบริหารงานช่าง)	ต้น	๓๗๖,๐๘๐	๔๒,๐๐๐	-	๔๑๘,๐๘๐
๔๕	-	-	๑๙-๒-๐๕-๓๗๐๑-๐๐๑	วิศวกรโยธา	ปก./ชก.	๑๙-๒-๐๕-๓๗๐๑-๐๐๑	วิศวกรโยธา	ปก./ชก.	๓๕๕,๓๒๐	-	-	ว่างเดิม ๓๕๕,๓๒๐
๔๖	นายสายทอง อุทัยแสง	ปริญญาตรี	๑๙-๒-๐๕-๔๗๐๑-๐๐๑	นายช่างโยธา	ปง.	๑๙-๒-๐๕-๔๗๐๑-๐๐๑	นายช่างโยธา	ปง.	๒๑๔,๕๖๐	-	-	๒๑๔,๕๖๐
๔๗	นายฉัตรเพชร คำเรือน	ปวส.	๑๙-๒-๐๕-๔๑๐๑-๐๐๓	จพง.ธุรการ	ปง.	๑๙-๒-๐๕-๔๑๐๑-๐๐๓	จพง.ธุรการ	ปง.	๑๔๔,๖๔๐	-	-	๑๔๔,๖๔๐
๔๘	พนักงานจ้างตามภารกิจ -	-	-	-	-	-	ผู้ช่วยเจ้าพนักงานธุรการ	-	๑๓๘,๐๐๐	-	-	ว่างเดิม ๑๓๘,๐๐๐
๔๙	พนักงานจ้างทั่วไป นายธีรศักดิ์ บุคดี	ปวส.	-	คนงานทั่วไป	-	-	คนงานทั่วไป	-	๑๐๘,๐๐๐	-	-	๑๐๘,๐๐๐
๕๐	นายประกิจ บริบูรณ์	ปวส.	-	คนงานทั่วไป	-	-	คนงานทั่วไป	-	๑๐๘,๐๐๐	-	-	๑๐๘,๐๐๐
๕๑	กองสาธารณสุขและสิ่งแวดล้อม -	-	๑๙-๒-๐๖-๒๑๐๔-๐๐๑	ผอ.กองสาธารณสุขฯ (นักบริหารงานสาธารณสุข และสิ่งแวดล้อม)	ต้น	๑๙-๒-๐๖-๒๑๐๔-๐๐๑	ผอ.กองสาธารณสุขฯ (นักบริหารงานสาธารณสุข และสิ่งแวดล้อม)	ต้น	๓๙๓,๖๐๐	๔๒,๐๐๐	-	ว่างเดิม ๔๓๕,๖๐๐
๕๒	-	-	๑๙-๒-๐๖-๒๑๐๔-๐๐๒	หัวหน้าฝ่ายบริหารงาน สาธารณสุข (นักบริหารงานสาธารณสุข และสิ่งแวดล้อม)	ต้น	๑๙-๒-๐๖-๒๑๐๔-๐๐๒	หัวหน้าฝ่ายบริหารงาน สาธารณสุข (นักบริหารงานสาธารณสุข และสิ่งแวดล้อม)	ต้น	๓๙๓,๖๐๐	๑๘,๐๐๐	-	ว่างเดิม ๔๑๑,๖๐๐
๕๓	นางสาวอิพรพรรณ พึ่งตน	ปริญญาตรี	๑๙-๒-๐๖-๓๖๐๑-๐๐๑	นักวิชาการสาธารณสุข	ปก.	๑๙-๒-๐๖-๓๖๐๑-๐๐๑	นักวิชาการสาธารณสุข	ปก.	๑๘๕,๐๔๐	-	-	๑๘๕,๐๔๐
๕๔	นางสาวกัลยาณี ปาปะ	ปริญญาตรี	๑๙-๒-๐๖-๔๑๐๑-๐๐๔	จพง.ธุรการ	ปง.	๑๙-๒-๐๖-๔๑๐๑-๐๐๓	จพง.ธุรการ	ชง.	๒๒๑,๒๘๐	-	-	๒๒๑,๒๘๐

ที่	ชื่อ-สกุล	คุณวุฒิการศึกษา	กรอบอัตรากำลังเดิม			กรอบอัตรากำลังใหม่			ช่องเงินเดือน *			หมายเหตุ
			เลขที่ตำแหน่ง	ตำแหน่ง	ระดับ	เลขที่ตำแหน่ง	ตำแหน่ง	ระดับ	เงินเดือน	เงินประจำตำแหน่ง	เงินค่าตอบแทน/เงินเพิ่มอื่นๆ	
๕๕	พนักงานจ้างตามภารกิจนางสาวนางสาวนรินทร์ทิพย์ นวลตา	ปริญญาตรี	-	ผู้ช่วยเจ้าหน้าที่ธุรการ	-	-	ผู้ช่วยเจ้าหน้าที่ธุรการ	-	๑๖๒,๙๖๐	-	-	๑๖๒,๙๖๐
๕๖	พนักงานจ้างทั่วไปนายธรรต วงศ์แก้ว	ป.๖	-	พนักงานขับรถขยะ	-	-	พนักงานขับรถขยะ	-	๑๐๘,๐๐๐	-	-	๑๐๘,๐๐๐
๕๗	นายอรุณ พอลิละ	ป.๖	-	คนงานประจำรถขยะ	-	-	คนงานประจำรถขยะ	-	๑๐๘,๐๐๐	-	-	๑๐๘,๐๐๐
๕๘	นายพล พรหมลิ่ง	ป.๖	-	คนงานประจำรถขยะ	-	-	คนงานประจำรถขยะ	-	๑๐๘,๐๐๐	-	-	๑๐๘,๐๐๐
๕๙	นายเรจินรินทร์ สาโรจน์	ป.๖	-	คนงานทั่วไป	-	-	คนงานทั่วไป	-	๑๐๘,๐๐๐	-	-	๑๐๘,๐๐๐
๖๐	นายปบุกร ทิพย์วงศ์	ม.๖	-	-	-	-	คนงานทั่วไป	-	๑๐๘,๐๐๐	-	-	๑๐๘,๐๐๐
๖๑	กองวิชาการและแผนงาน -	-	๑๙-๒-๐๗-๒๑๐๑-๐๐๑	ผอ.กองวิชาการและแผนงาน (นักบริหารงานทั่วไป)	ต้น	๑๙-๒-๐๗-๒๑๐๑-๐๐๓	ผอ.กองยุทธศาสตร์และงบประมาณ (นักบริหารงานทั่วไป)	ต้น	๓๙๓,๖๐๐	๔๒,๐๐๐	-	ว่างเดิม ๔๓๕,๖๐๐
๖๒	จำสิปตรีเดชนิพล จรุงรัมย์	ปริญญาโท	๑๙-๒-๐๗-๒๑๐๑-๐๐๒	หัวหน้าฝ่ายแผนงานและงบประมาณ (นักบริหารงานทั่วไป)	ต้น	๑๙-๒-๐๗-๒๑๐๑-๐๐๔	หัวหน้าฝ่ายแผนงานและงบประมาณ (นักบริหารงานทั่วไป)	ต้น	๓๘๙,๔๐๐	๑๘,๐๐๐	-	๔๐๗,๔๐๐
๖๓	นายจักรพงษ์ หล้าสุพรม	ปริญญาตรี	๑๙-๒-๐๗-๓๑๐๓-๐๐๑	นักวิเคราะห์นโยบายฯ	ปก.	๑๙-๒-๐๗-๓๑๐๓-๐๐๑	นักวิเคราะห์นโยบายฯ	ปก.	๒๐๗,๔๘๐	-	-	๒๐๗,๔๘๐
๖๔	นางสาวนัยนา ศรีนา	ปริญญาตรี	๑๙-๒-๐๗-๔๑๐๑-๐๐๒	จพง.ธุรการ	ปง.	๑๙-๒-๐๗-๔๑๐๑-๐๐๔	จพง.ธุรการ	ปง.	๑๖๘,๓๖๐	-	-	๑๖๘,๓๖๐
๖๕	พนักงานจ้างตามภารกิจนางวิไลลักษณ์ เชื้อดวงมูย	ปวท.	-	ผช.จนท.ประชาสัมพันธ์	-	-	ผช.จพง.ประชาสัมพันธ์	-	๑๖๕,๖๐๐	-	-	๑๖๕,๖๐๐
๖๖	กองสวัสดิการสังคมนางสาววิมลรัตน์ วงศ์นายโกฏ	ปริญญาโท	๑๙-๒-๑๑-๒๑๐๕-๐๐๑	ผอ.กองสวัสดิการสังคม (นักบริหารงานสวัสดิการสังคม)	ต้น	๑๙-๒-๑๑-๒๑๐๕-๐๐๑	ผอ.กองสวัสดิการสังคม (นักบริหารงานสวัสดิการสังคม)	ต้น	๔๒๙,๒๔๐	๔๒,๐๐๐	-	๔๓๒,๒๔๐
๖๗	-	-	๑๙-๒-๑๑-๒๑๐๕-๐๐๒	หน.ฝ่ายพัฒนาชุมชน (นักบริหารงานสวัสดิการสังคม)	ต้น	๑๙-๒-๑๑-๒๑๐๕-๐๐๒	หน.ฝ่ายพัฒนาชุมชน (นักบริหารงานสวัสดิการสังคม)	ต้น	๓๙๓,๖๐๐	๑๘,๐๐๐	-	ว่างเดิม ๔๑๑,๖๐๐
๖๘	นายวิรศักดิ์ ทะตัง	ปริญญาตรี	๑๙-๒-๑๑-๓๘๐๑-๐๐๑	นักพัฒนาชุมชน	ปก.	๑๙-๒-๑๑-๓๘๐๑-๐๐๑	นักพัฒนาชุมชน	ปก.	๒๑๐,๘๔๐	-	-	๒๑๐,๘๔๐
๖๙	พนักงานจ้างทั่วไปนายธีรยุทธ อินทริสม	ปวส.	-	คนงานทั่วไป	-	-	คนงานทั่วไป	-	๑๐๘,๐๐๐	-	-	๑๐๘,๐๐๐
๗๐	หน่วยตรวจสอบภายใน -	-	๑๙-๒-๓๒๐๕-๐๐๑	นักวิชาการตรวจสอบภายใน	ปก./ชก.	๑๙-๒-๓๒๐๕-๐๐๑	นักวิชาการตรวจสอบภายใน	ปก./ชก.	๓๕๕,๓๒๐	-	-	ว่างเดิม ๓๕๕,๓๒๐

